



TramCité

# Comité de liaison

Décembre 2025

Foresterie

[tramcite.info](http://tramcite.info)



# Sommaire

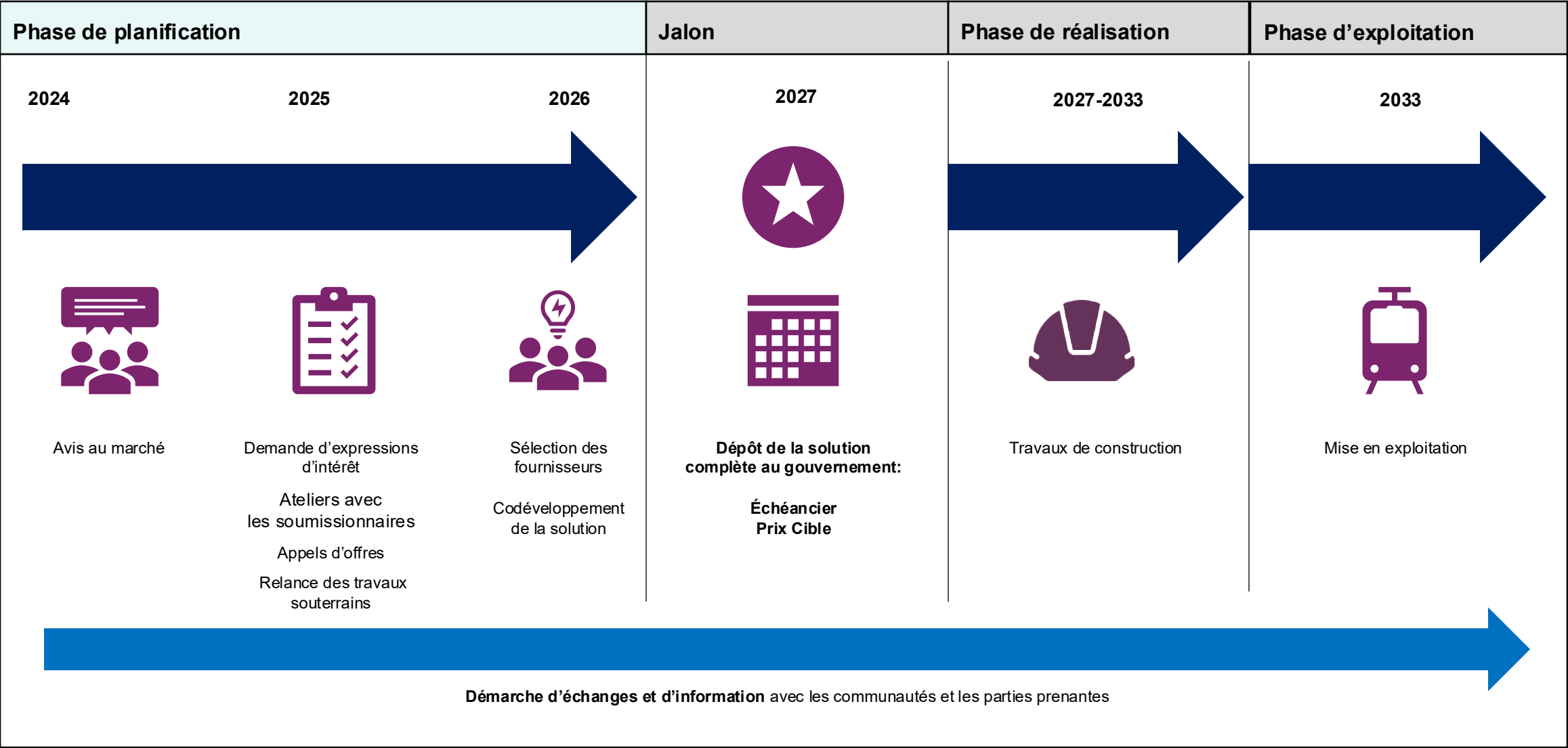
1. Suivi du projet
2. Activités à venir
3. Foresterie: nos engagements
4. Activités d'échanges et d'information

1.



# Suivi du projet

# Étapes du projet TramCité



# Approvisionnement | Contrats majeurs

## Appels de propositions en cours



**Contrat Civil** inclut la réalisation du tunnel sous la colline Parlementaire, la construction de bâtiments et des stations, la construction et la réfection des ponts, viaducs et autres ouvrages d'art



**Contrat Systèmes** inclut les voies ferroviaires, l'approvisionnement en électricité du réseau, la signalisation sur les voies et les routes, les systèmes de communication et d'achat de billets

## Fournisseur sélectionné



**Contrat Matériel roulant** couvre la conception, la fabrication et l'entretien des voitures du tramway

- CDPQ Infra a reçu la décision du gouvernement de maintenir le contrat MR signé en 2023 entre Alstom et la Ville de Québec
- Les équipes poursuivent les discussions commerciales pour finaliser le contrat et ses optimisations

## Des critères de sélection rigoureux



- ✓ Expérience dans des projets de complexité similaire
- ✓ Connaissance du marché local
- ✓ Capacité à mobiliser une équipe à Québec
- ✓ Approche collaborative et respect du prix cible et des échéanciers

Cette évaluation garantit une **exécution maîtrisée et transparente** des contrats

# Approvisionnement | Travaux souterrains

Actions d'approvisionnement	Secteurs	Échéance
Sélection du fournisseur <b>Conception préliminaire</b>	<ul style="list-style-type: none"><li>Boulevard René-Lévesque</li><li>1<sup>re</sup> Avenue</li></ul>	✓ 2025
Sélection du fournisseur <b>Conception détaillée et réalisation</b>	<ul style="list-style-type: none"><li>Boulevard Laurier</li><li>Boulevard René-Lévesque</li><li>1<sup>re</sup> Avenue</li></ul>	✓ 2025  Hiver 2026
Appels d'offres <b>Réalisation</b>	Secteur ouest (Le Gendre à Quatre-Bourgeois)	Automne 2025 à hiver 2026
Appels d'offres <b>Interventions de foresterie</b>	Tous les secteurs	Automne 2025

2.



## Activités à venir

# Faits saillants | Travaux de déplacement de réseaux souterrains

## Objectifs des interventions :

- Libérer la plateforme du tramway des infrastructures souterraines afin de fiabiliser le service du tramway
- Maintenir les services aux citoyens durant la construction

## Impacts anticipés:

- Voies de circulation et stationnement
- Foresterie
- Nuisances sonores et poussières

## Mesures d'atténuation et de communication:

- Plan de gestion de la circulation et réseau de transition du RTC
- Communication des entraves par la Ville de Québec
- Utilisation d'abat poussières et écrans acoustiques
- Maintien des services municipaux
- Service à la clientèle sur chantier (Agents Info-Chantier)
- Info-Travaux aux citoyens riverains
- Communication aux parties prenantes riveraines



# Localisation des interventions en 2026

## Début des travaux

### Hiver 2026

- Rue Père-Marquette
- Boulevard Laurier

### Printemps 2026

- Boulevard René-Lévesque
- Chemin des Quatre-Bourgeois
- Secteurs Chaudière et Mendel

### Été 2026

- 1<sup>re</sup> Avenue
- Saint-Roch



# Phase de conception détaillée

- **Période de codéveloppement** de 14 mois entre les équipes de TramCité et les fournisseurs sélectionnés des contrats majeurs
- Couvre les activités pour définir l'architecture, l'ingénierie et la **conception détaillée des ouvrages et systèmes du tramway**
- Permet d'identifier les **méthodes de construction**

## Objectifs:

- Aboutir à une solution complète et robuste basée sur les exigences techniques du projet et les données recueillies auprès des communautés
- Déterminer l'échéancier et un prix cible pour TramCité, précédant le lancement de la période de réalisation

# Acquisitions foncières

## Objectif des acquisitions:

- Libérer l'emprise nécessaire (à 95% des parcelles de terrain) pour réaliser les travaux :
  - ✓ Passage du tramway
  - ✓ Insertion des stations
  - ✓ Circulation automobile
  - ✓ Intégration des trottoirs
  - ✓ Reconfiguration de l'espace urbain

## Communication et mesures d'atténuation:

### Accompagnement personnalisé des propriétaires:

- Discussion possible en tout temps pour conclure une entente (hors cour) pour convenir de l'indemnité et de la date du transfert de propriété
- Accompagnement de l'Office municipal d'habitation du Québec pour la relocalisation des locataires (si requis par le citoyen)
- Accompagnement de la Ville à la relocalisation des entreprises (si requis par le commerçant)

# Gestion des arbres sur propriétés privées

## Objectif :

- Offrir un accompagnement personnalisé en vue des travaux arboricoles

## Communication et mesures d'atténuation:

- Approche personnalisée avec les propriétaires concernés
- Mesures de protection mises en place sur l'arbre
- Implication du propriétaire dans le choix de la nouvelle espèce à planter
- Plantation et entretien du nouvel arbre à vie
- Entretien à vie des arbres protégés
- Versement d'une indemnité financière, si applicable

3.



## **Foresterie: nos engagements**

## Ce qu'il faut retenir

- ✓ La **préservation des arbres est une priorité** pour l'ensemble des équipes de TramCité
- ✓ Les activités du projet sont encadrées par des **critères stricts** dans le cadre du **décret environnemental**
- ✓ Les partenaires s'engagent à un **programme de compensation d'envergure**
- ✓ Les fournisseurs s'appuieront sur une **démarche rigoureuse**, encadré par des **experts**
- ✓ Une **séquence de communication complète** sera déployée en amont des interventions

## Le cadre réglementaire

Les activités liées à la gestion de la végétation:

- Respectent la réglementation en vigueur
- Sont encadrées par un décret environnemental du gouvernement du Québec

### **Le décret prévoit :**

- ✓ Les mécanismes d'autorisation et de suivi des activités
- ✓ Les conditions de réalisation des activités

# Des responsabilités partagées liées à la foresterie

## Maître d'ouvrage



### Autorisations ministérielles

- Encadrer les activités de foresterie;
- Fixer les exigences et les conditions de réalisation.

## Maître d'œuvre



### Espace requis pour :

- Infrastructures du tramway et reconfiguration de l'emprise publique de façade à façade
- Travaux de déplacement de réseaux souterrains sous responsabilité

## Partenaire et bénéficiaire



- **Gestion des arbres sur les propriétés privées**
- **Maintenir l'inventaire des arbres**
- **Planification et réalisation des interventions de foresterie :**
  - Avant les travaux (élagage, transplantation, abattage)
  - Pendant et après les travaux (suivi et entretien à vie)

### Avant et pendant les travaux:

- Protection des arbres, surveillance et suivi des mesures de protection
  - Communication



# Une démarche rigoureuse

**Priorité absolue : couper le moins d'arbres possibles**

Pour y arriver : Séquence d'analyse rigoureuse en 3 étapes



**En phase de conception de travaux :**  
Préserver et éviter les arbres

**Lorsque l'arbre ne peut être évité :**  
Prévoir la transplantation ou la protection de l'arbre

**En dernier recours :**  
L'arbre est compensé

# La stratégie de végétalisation



**Arbres d'alignement**

**Compensation de chaque arbre coupé par 20 nouvelles plantations**

- ✓ Quartiers traversés
  - ✓ Quartiers limitrophes à faible indice de canopée  
(Saint-Sauveur, Vanier, Lairet, Trait-Carré et Saint-Rodrigue)
- 



**Boisé**

**Compensation ou reboisement équivalent à proximité du site**

---



**Plantations  
en cours**

**15 000 arbres plantés le long du tracé depuis 2021**

5.



## **Activités d'échanges et d'information**

# Séquence de communication



## Outils de communication:

- ✓ Site Web
- ✓ Réseaux sociaux
- ✓ Infolettre
- ✓ Info-Travaux
- ✓ Accroches-portes
- ✓ Communication des entraves
- ✓ Affichage
- ✓ Habillage de chantier

# Bilan des activités de relations avec les communautés

Travaux	Publics informés	Mesures d'atténuation et de communication déployées
Tout le long du tracé (Forages)	Riverains, conseils de quartier, et parties prenantes (OMHQ, SQI, Grand-Théâtre, Centre de congrès, Nautilus, etc.)	Travaux réalisés de jour  Quelques interventions de nuit (milieu non résidentiel) pour accélérer la réalisation
Sainte-Foy	Riverains et parties prenantes (CHUL, Manoir Ronald MacDonald, Shell, Beneva, Édifice Complan, Université Laval, etc.)	Réalisation en séquence  Maintien des accès privés
Montcalm	Riverains, SDC, conseils de quartier, et parties prenantes (école, CLSC, Centre de l'environnement, Périscope, église, etc.)	Signalisation  Gestion de la circulation et des entraves
Saint-Roch (secteur du pôle)	Syndicats des co-propriétés Conseil de quartier	Coordination de la communication sur les entraves  Agents Info-Chantier

# TramCité

Québec 

 **CDPQ**  
Infra

VILLE DE  
  
**QUÉBEC**